



Medet Anli Holding  
Bir Dünya Devi



Bu katalog Türkçe, İngilizce, Farsça, Arapça ve Rusça dillerinde hazırlanmıştır.  
This catalog has been prepared in Turkish, English, Persian, Arabic and Russian languages.

# Biten ve Devam Eden Projeler

Completed & Ongoing Projects

завершенные и текущие проекты

روژه های تمام شده و در حال ساخت

المشاريع المنجزة والجارية

**HP1** STILL RESIDENCE

**HP2** BAHÇEŞEHİR KONUTLARI

**HP3** PARADISE AVM

**HP4** BEYLİKDÜZÜ KONUTLARI

**HP5** LEON AVM

**HP6** BAHÇEŞEHİR E-OUTLET CENTER

**HP7** GİZ KULE SMART RESIDENCE

**HP8** ŞAFAK HOME

**HP9** HÜRREM SULTAN KONAKLARI

**HP10** PANAROMA HOUSE HP4 DÜKKANLARI

**HP11** EDİRNE LALA PAŞA CITY

**HP12** EDİRNE PAŞA CADDE EVLERİ

**HP13** BODRUM KIZILAĞAÇ TAŞ KONAKLARI

**HP14** ARNAVUTKÖY ANADOLU EVLERİ

**HP15** YALOVA KAYTAZDERE DENİZ HOME

Medet Anli Holding  
Yönetim Kurulu Başkanı

Medet Anli



## Büyük Türkiye Cumhuriyetinden neden ev alınır?

Medet Anli Holding Yönetim Kurulu Başkanı Medet Anli söylüyor;

Büyük Türkiye Cumhuriyeti 1000 yılı aşkın dünyanın en önemli medeniyetlerine kucak açmış, birçok millete ev sahibi olmuş, dünyanın en önemli kültür miraslarına ev sahipliği yapmıştır.

1000 yıllık medeniyetin devamında kurulan büyük NATO ülkesi Türkiye Cumhuriyeti hem ekonomik alanda dünyanın en büyük 20 ekonomisi içinde olan G20 üyeliği ile hem de kültürel alanda Avrupa, Doğu ve Asya arasında bağ olmuş, Güvenilir liman haline gelmiştir. Avrupa Birliği üyeliğinin avantajları ile birlikte içinde bulunduğu coğrafyanın Din ve Kültür öbeğinde yoğrulmuş, tüm dünya ülkeleri için kendi tarihlerinden izler taşıyan eşsiz bir merkezde kalmıştır.

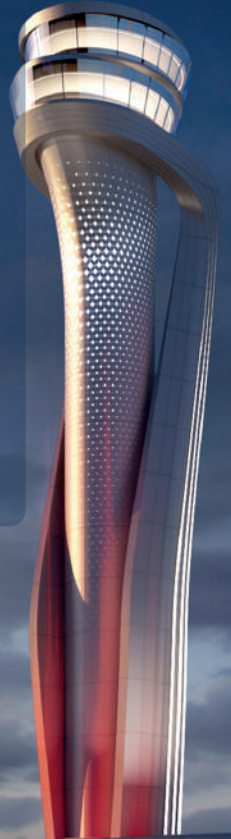
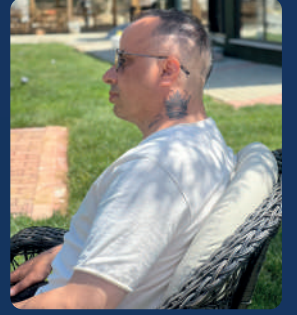
Tarihi yarımada İstanbul, Ayasofya, Selimiye Camii, Sultan Ahmet Camii, Süleymaniye Camii, Konya Mevlâna Türbesi, Hacı Bektaş Veli Türbesi, benim de ata yurdum olan Ani Antik Kenti, Efes Antik Kenti, Meryem Ana Kilisesi, Sümela Manastırı, Ahrida Sinagogu, Sveti Stefan Kilisesi, Büyükada Aya Yorgi Kilisesi, Neve Şalom Sinagogu, Fener Rum Ortodoks Patrikhanesi gibi medeniyetin ve dinlerin ortak hazinesi olan cennet vatanımız gerçek anlamda dünyanın ortak şehri, ortak evidir. Tarih boyunca devraldığı eşsiz mirası, kimsenin dokunmaya kıyamadığı coğrafya haline gelmesinde önemli etken olmuştur. Bu sebeple ev alan kimsenin kaybetmediği, kimsenin elini sürmeye kıyamayacağı, elini sürse kendi tarihini yok edeceğini bildiği bir gerçek ile sizleri kendisine davet etmektedir.

**Ekonomik ve Jeopolitik dünya şehri olan Büyük Türkiye Cumhuriyeti Türk, Kürt ve birçok etnik kökenin ana yurdu olmuştur. Bu cennet vatan benim gibi Kürt asıllı Medet Anli 'ya kucak açmış, hayallerine kavuşturmuştur. 30 yıllık çalışma hayatımda her aşamasında ilmik ilmik işlediğim projelerim ailem olmuştur. 4 mevsimin ayrı ayrı güzellikleri ile yaşandığı bu cennet vatanda yaşamının kazandırdığı kazanımlara sebep olmak, sahip olduğumuz kültürün ve dinimizin bir parçası haline gelmiştir. Medineli Ensarların Mekke'li Muhacirlere kapısını, sofrasını açtığı gibi bu Cennet Vatan tüm dünya vatandaşlarına kapılarını açmıştır. Her din ve ırktan dünya vatandaşları için huzur ortamı, dün olduğu gibi bugün de yarın da daim olacaktır.**

Her gün artarak devam eden yatırımlar sayesinde dünyanın en büyük havalimanları, en büyük köprüleri, en son teknoloji sistemle işleyen yaşayan ve nefes alan şehirleri, sağlık alanındaki uluslararası başarıları, Ege ve Akdeniz'de yoğunlaşan turizm alanları ile çevrili ülkemizde sizle komşu olmaktan gurur duyar, sizleri bu cennet vatana davet etmeyi kendime görev sayarım.

Bu cennet Vatana güvenen kimse hiçbir zaman kapıda kalmadı. Bizlerde ben Medet Anli ve Şirketler Topluluğumuz Medet Anli Holding olarak siz değerli dost ve kardeşlerimizi ülkemize güvenerek yatırım yapmaya davet ediyorum.

*Türkiye bizler ve sizler için Kutsal Vatan'dır. Birlikte daha güvenli ve huzurlu yarınlara...*



Medet Anli Holding  
Yönetim Kurulu Başkanı

Medet Anli  
*Medet Anli*



## Why a house should be bought from Turkey?

Chair of the Medet Anli Board of Directors Mr. Medet Anli says:

The Great Republic of Turkey has embraced many significant civilizations of the World for over 1000 years, has hosted many nations and has become a home for many important cultural heritages of the World.

The Great Nato country Republic of Turkey founded subsequently after this 1000 years civilization, has become a bond between Europe, East and Asia on the field of economy buy being among the G-7, the most developed twenty countries in the World, and also on the field of culture, thus has appeared to be a safe zone for those seeking for safety. Turkey together with the advantages of membership of European Union is a mixture of the Religion and culture on the region and stayed in a unique centre of the World by bearing traces of its own history.

Our homeland, the common treasure of religions and civilizations such as historical peninsula of Istanbul, Hagia Sophia, Selimiye Mosque, Sultan Ahmet Mosque, Süleymaniye Mosque, Ephesus Ancient city, the Church of Virgin Mary, Konya Tomb of Mevlana, the tomb of Hacı Bektaş Veli, the ancient city which is my hometown, Monastery of Sumela, Synagogue of Ahrida, The Church of Saint Stephen, Buyukada Aya Yorgi Church, Neve Shalom Synagogue, Buyukada Aya Yorgi Church, has been a common house and a common city of the World in its exact meaning.

Turkey has become an effective factor in making the unique inheritance it has taken over throughout the history into the region where nobody in the World dare to touch. For this reason Turkey invites you with the fact that those who buy a house in Turkey never lose since it is known that who dares to touch will damage its own history.

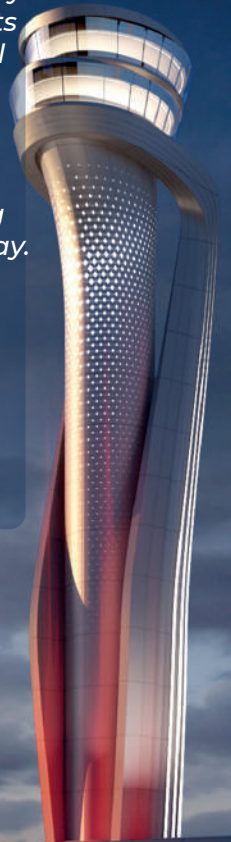
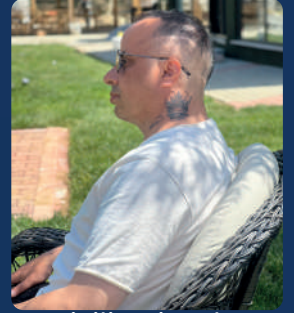
The Great Republic of Turkey, which is an economic and geopolitical world city, has been the homeland of Turkish, Kurdish and many ethnic origins. This paradise land embraced Medet Anli of Kurdish origin, like me, and made his dreams come true. In my 30 years of working life, the projects that I have worked on at every stage have been my family.

It has become a part of our culture and religion to possess the gains received by living in this paradise country where 4 seasons are experienced with their separate beauties. This Heavenly Homeland opened its doors to all citizens of the world, just as the Ansars of Medina opened its doors to the immigrants of Mecca. An environment of peace for the citizens of the world of all religions and races will be permanent today and tomorrow as it was yesterday.

We are proud to be your neighbor in our country, which is surrounded by tourism areas concentrated in the Aegean and Mediterranean, international achievements in the field of health, the world's largest airports, the largest bridges, cities, operating, living and breathing with the latest technology, and, thanks to the investments that continue to increase every day. I consider it my duty to invite you to this heavenly homeland.

No one who trusts this heavenly Homeland has ever been left at the door. As Medet Anli and our Group of Companies, Medet Anli Holding, I invite you, our dear friends and brothers, to invest in our country with confidence

Turkey is the Holy Land for us and for you. To a safer and more peaceful future together...



Medet Anli Holding  
Yönetim Kurulu Başkanı

Medet Anli  
*Medet Anli*



## Зачем покупать дом в Великой Турецкой Республике?

Медет Анли, Председатель Совета директоров Medet Anli Holding, говорит: Великая Турецкая Республика на протяжении более 1000 лет принимала самые важные цивилизации мира, принимала многие народы и хранила самые важные культурные наследия мира. Основанная в продолжение 1000 лет цивилизации, великая страна НАТО, Турецкая Республика, стала надежным портом, соединяющим Европу, Восток и Азию, а также своим членством в G20, которая является одной из 20 крупнейших экономик мира в в экономическом плане, а также между Европой, Востоком и Азией в культурной сфере. Обладая преимуществами своего членства в Европейском Союзе, он влился в религиозно-культурный кластер той географии, в которой он находится, и остался уникальным центром, несущим следы собственной истории для всех стран мира.



Исторический полуостров Стамбул, собор Святой Софии, мечеть Селимие, мечеть Султана Ахмета, мечеть Сулеймание, гробница Конья Мевлана, гробница Хаджи Бекташ Вели, древний город Ани, который также является родиной моих предков, древний город Эфес, церковь Девы Марии, монастырь Сумела, синагога Ахрида, Свети-Стефан Наша небесная родина, которая является общим достоянием цивилизаций и религий, таких как церковь, церковь Бююкада Айя Йорги, синагога Нева Шалом, греческий православный патриархат Фенер, действительно является общим городом, общим домом мира. Уникальное наследие, которое он унаследовал на протяжении всей истории, стало важным фактором в том, что он стал географией, к которой никто не осмеливается прикасаться. По этой причине оно приглашает вас к себе тем фактом, что никто, покупая дом, не проигрывает, что никто не может дотронуться до него и что оно знает, что, коснувшись его руки, оно разрушит свою собственную историю.

Великая Турецкая Республика, которая является экономическим и геополитическим городом мира, была родиной турецкого, курдского и многих других этнических групп. Эта небесная родина вобрала в себя Медет Анли курдского происхождения, как и меня, и исполнила ее мечты. За 30 лет моей трудовой жизни проекты, над которыми я работал на каждом этапе, были моей семьей. Это стало частью нашей культуры и религии, чтобы получить прибыль, полученную от жизни в этой райской стране, где 4 сезона переживаются с их отдельными красотами. Эта Небесная Родина открыла свои двери для всех граждан мира, как ансары Медины открыли свои двери для переселенцев из Мекки. Окружение мира для граждан мира всех религий и рас будет постоянным сегодня и завтра, как это было вчера.

Мы гордимся тем, что являемся вашим соседом в нашей стране, которую окружают крупнейшие в мире аэропорты, крупнейшие мосты, живущие и дышащие города, работающие с новейшими технологиями, мировыми достижениями в области здравоохранения, а также туристические зоны, сосредоточенные в Эгейском и Средиземноморье, благодаря инвестициям, которые продолжают увеличиваться с каждым днем, считаю своим долгом пригласить их на эту небесную родину. Никто из тех, кто доверяет этой небесной Родине, никогда не оставался у дверей. Как Медет Анли и наша группа компаний, Медет Анли Холдинг, я приглашаю вас, наши дорогие друзья и братья, с уверенностью инвестировать в нашу страну.



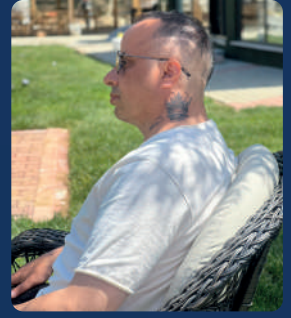
Medet Anli Holding  
Yönetim Kurulu Başkanı

Medet Anli  
*Medet Anli*



چرا از جمهوری بزرگ ترکیه خانه بخیریم؟

مدت آنلی، رئیس هیئت مدیره هلدینگ مدت آنلی می گوید؛ جمهوری بزرگ ترکیه بیش از 1000 سال است که مهم ترین تمدن های جهان را در آغوش گرفته، میزبان ملت های زیادی بوده و میزبان مهم ترین میراث فرهنگی جهان بوده است. کشور بزرگ ناتو، جمهوری ترکیه که یکی از اقتصاد های بزرگ جهان است در ادامه تمدن هزار ساله خود به بندری قابل اعتماد تبدیل شده است که اروپا، شرق و آسیا را به هم متصل می کند. در زمینه اقتصادی و فرهنگی بین اروپا، شرق و آسیا با مزایای عضویت در اتحادیه اروپا، در خوشه مذهبی و فرهنگی جغرافیایی که در آن قرار دارد، خلاصه شده، و در مرکز منحصر به فرد باقی مانده است که رگه هایی از تاریخ خود را برای همه کشورهای جهان حمل می کند



شبه جزیره تاریخی استانبول، ایاصوفیه، مسجد سلیمیه، مسجد سلطان احمد، مسجد سلیمانیه، مقبره قونیه مولانا، مقبره حاج بکتاش ولی، شهر پدری و باستانی من آنلی، و شهر باستانی افس، کلیسای مریم مقدس، صومعه سوملا، صومعه سنت استفان وطن آسمانی ما که گنجینه مشترک تمدن ها و مذاهبمانند کلیسا، کلیسای بویوک آدا، کنیسه نو شالوم، پاتریارسالاری ارتدوکس یونانی فنر است، واقعاً شهر مشترک، خانه مشترک جهان است. میراث منحصر به فردی که در طول تاریخ به ارث برده است، عامل مهمی در تبدیل شدن آن به جغرافیایی بوده است که هیچکس جرات نزدیک شدن به آن را ندارد. به همین دلیل شما را به این جا دعوت می کند با این حقیقت که هرکس خانه ای بخرد ضرر نمی کند

جمهوری بزرگ ترکیه که یک شهر اقتصادی و ژئوپلیتیکی جهانی است، ترک، کرد و بسیاری از اقوام است. این سرزمین بهشتی فردی مثل من مدت آنلی به وجود آورد. رویاهایش را محقق کرد و در 30 سال زندگی کاری ام در هر مرحله ی رشد کردم، پروژه های من تبدیل به خانواده من شده است

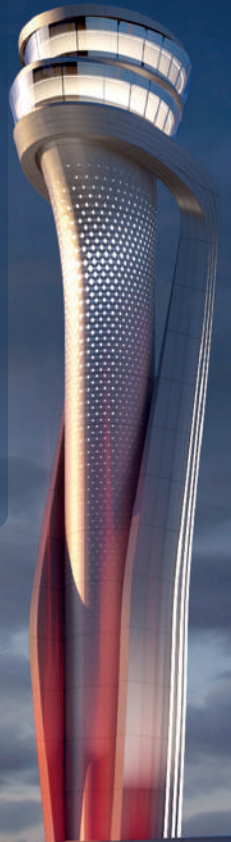
این به بخشی از فرهنگ و مذهب ما تبدیل شده است که باعث دستاوردهای زندگی در این کشور بهشتی شویم، که در آن 4 فصل با زیبایی های جداگانه خود تجربه می شود. این میهن بهشتی درهای خود را به روی همه شهروندان جهان گشود، همانطور که انصار مدینه درهای خود را به روی مهاجران مکه گشودند. محیطی سرشار از آرامش برای شهروندان جهان از هر ادیان و نژادی، امروز و فردا نیز مانند دیروز ماندگار خواهد بود. ما مفتخریم که همسایه شما در کشورمان هستیم، کشوری که توسط بزرگترین فرودگاه های جهان، بزرگترین پل ها، شهرهای زنده و تنفسی که با آخرین فناوری، دستاوردهای بین المللی در زمینه سلامت و مناطق گردشگری متمرکز در دریای اژه کار می کنند، احاطه شده است. مدیترانه ای، به لطف سرمایه گذاری هایی که هر روز بیشتر می شود، وظیفه خود می دانم که آنها را به این میهن آسمانی دعوت کنم. کسی که به این میهن بهشتی اعتماد داشته باشد، هرگز پشت در نمیماند

از شما دوستان و برادران عزیزمان دعوت می کنم با اطمینان خاطر در کشورمان سرمایه گذاری کنید. ترکیه برای ما و شما سرزمین مقدس است... به امید آینده ای امن تر و آرام تر در کنار هم



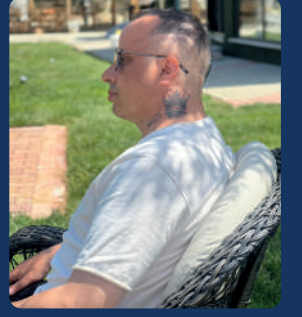
Medet Anli Holding  
Yönetim Kurulu Başkanı

Medet Anli



## لماذا عليك شراء عقار في جمهورية تركيا الكبرى ؟

يقول مدت أنلي المدير التنفيذي لمدت أنلي هولدينغ  
احتضنت تركيا اهم الحضارات في المنطقة لأكثر من الف سنة، وكانت مركز ميراث  
ثقافي على مر السنين  
في اول عشرين G20 عضو حلف شمال الاطلسي، دولة تركيا الكبرى تحتل المركز  
اقتصاد في العالم  
تتميز تركيا بتنوع مختلف الثقافات من اوروبا والشرق الاوسط و اسيا  
ولهذا السبب اصحت تركيا مينااء موثوق لكل المستثمرين حول العالم



تركيا مع عضويتها في الاتحاد الاوروبي ومميزاته، تعتبر مركز يحمل الكثير من الاثار الدينية  
والثقافية من كل مكان في العالم  
ياريم ادا التاريخية، ايا صوفيا، جامع السليمية، جامع السلطان احمد، جامع السليمانية، تربة مولانا  
قونيا، تربة حجي بيكتاش فيلي، و اني انتيك كينت مولد وموطن اجدادي، ايفيس انتيك كينتني،  
كنيسة انا مريم، دير صوميللا، كنيس اهيردا، كنيسة سفيتي ستيفن، كنيسة اية يورغي، كنيس  
نافا شالوم، فانار الروم، الأرتوذكوس، البطريكية  
كل هذه الاديان والحضارات والاماكن الاثرية كانت تركيا لها وطنا ومنزلا يحتويها على مر العصور

على مر التاريخ، بسبب توالي ميراث الحضارات على الاراضي التركية اصبت جغرافية صلبة وغير  
قابلة للكسر، ولهذا السبب كل شخص يشتري عقارا في تركيا لا يخسر  
والسبب ان هناك ميراث حضاري غني مدفون تحت هذه الجغرافية الذي تدعوكم اليها  
سياسيا، جغرافية، واقتصاديا كانت جمهورية تركيا الكبرى موطن ومنزل حقيقي لكل من  
الترك، الكراد والكثير من الاعراق الاخرى

احتضن هذا البلد الذي اعتبره جنة مواطن كردي مثلي وجمعه مع كل احلامه واهدافه  
خلال 30 عام من خبرتي في العمل خطوة بخطوة اصحت جميع المشاريع التي اعمل عليها  
عائليتي فتح هذا البلد ابوابه لكل المواطنين من حول العالم خلال الاربع مواسم وجماليتهم  
على حدی  
سوف يبقى السلام والطمئينة باقية اليوم وغدا لكل شخص من اي عرق او دين حول العالم

نحن فخورون بأن نكون جيرانك في بلدنا المحاط بأكبر مطارات العالم وأكبر الجسور والمدن  
الحية التي تعمل بأحدث التقنيات والإنجازات الدولية في مجال الصحة ومناطق السياحة المتركة  
في بحر ايجة و البحر الأبيض المتوسط ، بفضل الاستثمارات التي تتزايد كل يوم ، وأرى أنه من  
واجبي أن أدعوهم إلى هذا الوطن

ليس هناك اي شخص استثمر في تركيا و ندم على قراره  
مدت انلي وشركاته  
أدعوكم أصدقائنا وإخواننا الأعزاء ، للاستثمار في بلدنا بثقة

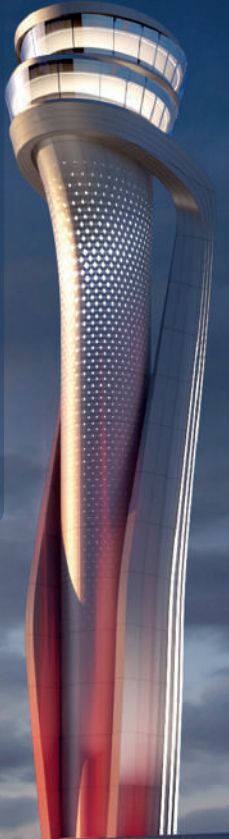
... تركيا هي الأرض المقدسة بالنسبة لنا ولكم. من أجل مستقبل أكثر أماناً وسلاماً معاً



Medet Anli Holding  
Yönetim Kurulu Başkanı

Medet Anli

*Medet Anli*

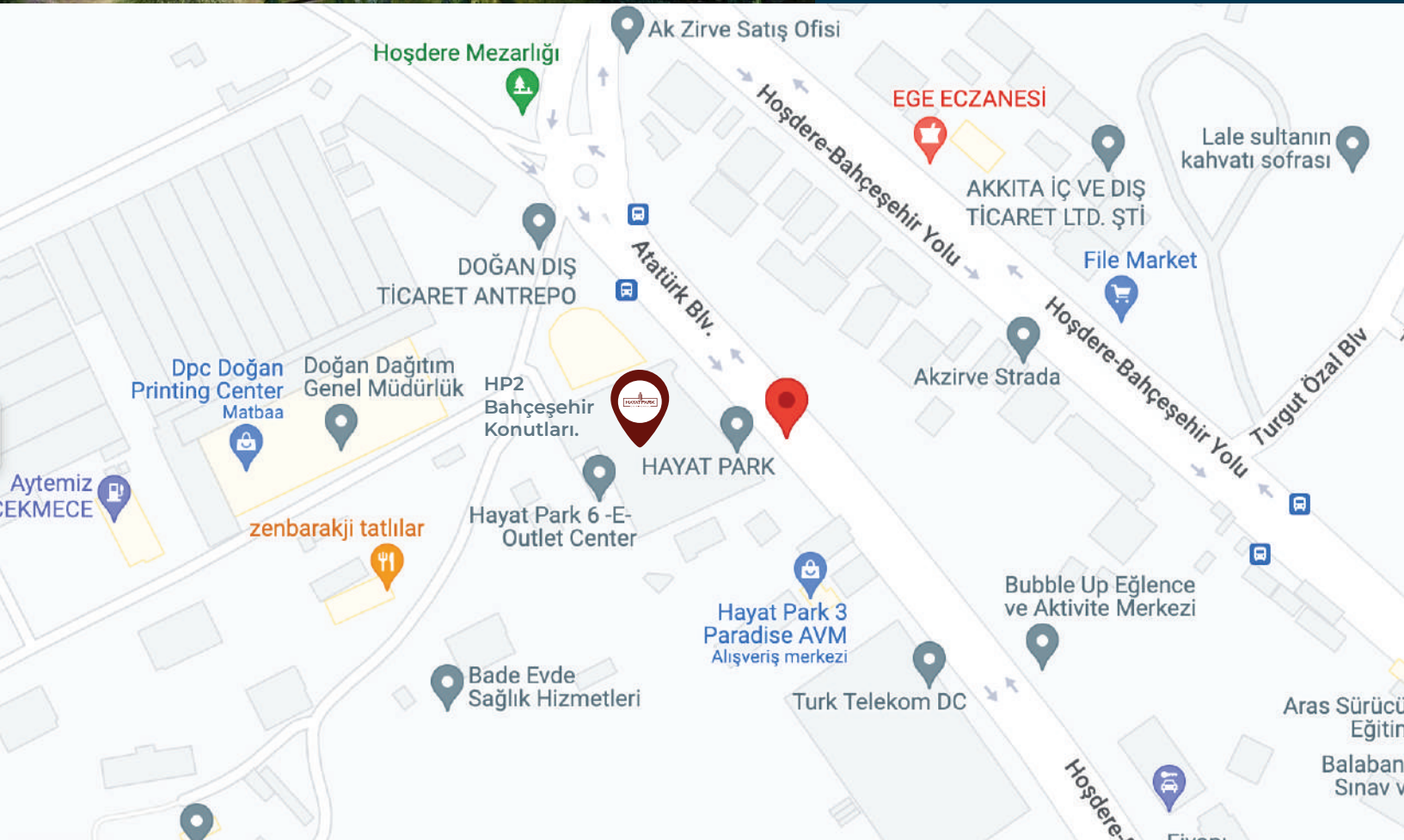




*Değer Katan Projeler*

# HP2

Bahçeşehir  
Konutları





### Yüzme Havuzu, Hamam, Sauna

Swimming Pool, Turkish Bath, Sauna  
Бассейн, Турецкая баня, Сауна



### Jenaratör

Jenaratör  
Генератор



### Merkezi Isıtma

Central heating  
центральное отопление



### Lobi

Lobby  
Лобби



### Kapalı / Açık Otopark

Indoor / Outdoor Parking  
Крытая/открытая парковка



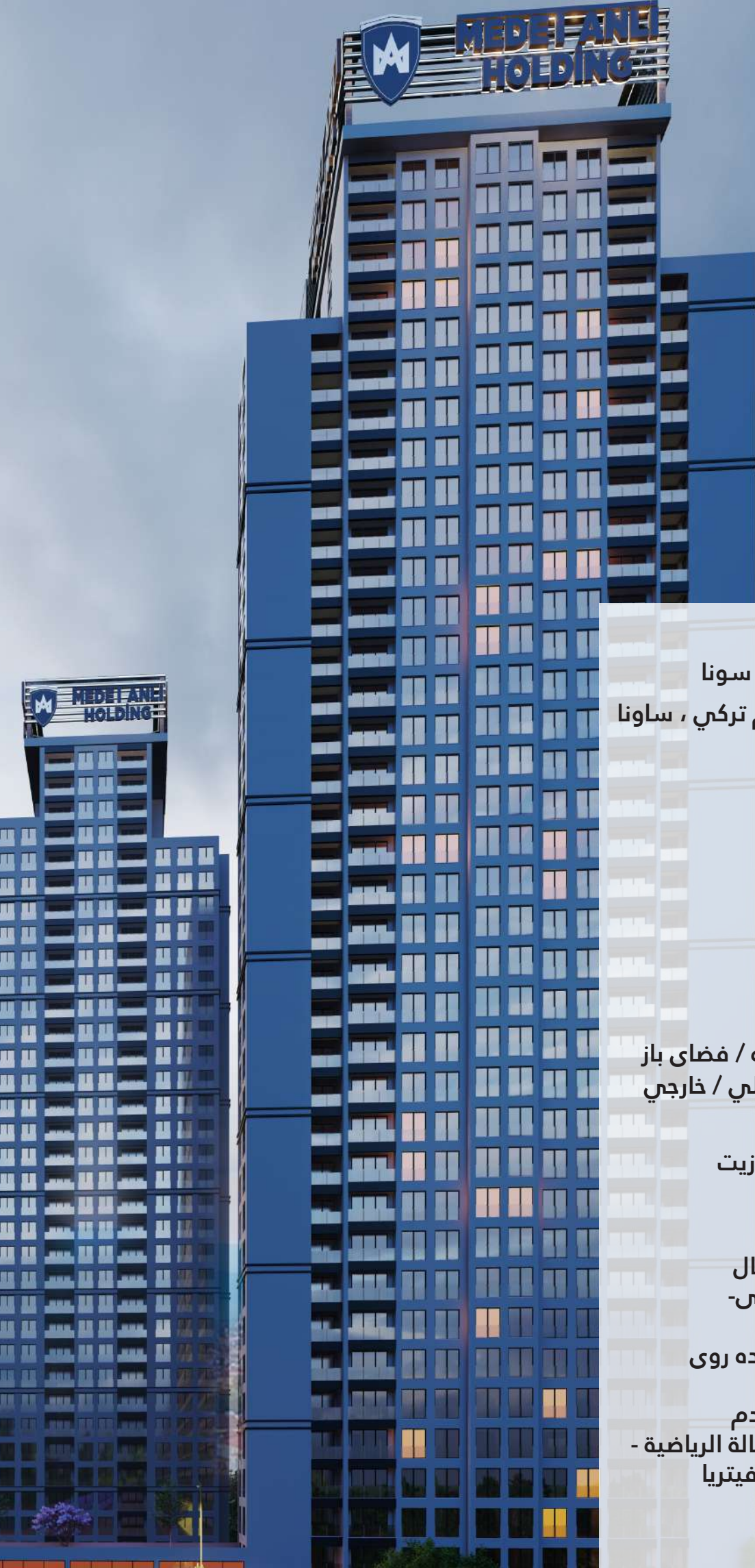
### Kompozit Kaplama Dış Dephe

Siding The Exterior With Composite Materials  
Обшивка фасада композитными материалами



### Sosyal ve Spor Alanları

Basketbol-Futbol-Tenis Sahası, Spor Salonu,  
Çocuk Oyun Alanları, Kafeterya, Yürüyüş Parkuru.  
Basketball-Football-Tennis Court, Gym,  
Children's Playgrounds, Cafeteria, Walking Track.  
Социальные и спортивные зоны  
Баскетбольно-футбольно-теннисная площадка,  
спортивный зал, Детские площадки, кафетерий,  
прогулочная дорожка.



استخر، حمام تركى، سونا  
حمام سباحة ، حمام تركي ، ساونا

ژنراتور  
مولد كهرباء

گرمایش مرکزی  
تدفئة مركزية

لابى  
ردهة

پارکینگ سرپوشیده / فضای باز  
موقف سيارات داخلي / خارجي

روکش خارجى کامپوزيت  
الكسوة الخارجية المركبة

زمین بسکتبال-فوتبال  
،تنیس، سالن ورزشی-  
،زمین بازی کودکان  
،کافه تریا، مسیر پیاده روی

كرة السلة - كرة القدم  
، ملعب التنس ، الصالة الرياضية -  
ملاعب للأطفال ، كافيتريا  
، مسار للمشى ،



## Türk Hamamı / Turkish bath

*Kadınlar ve Erkekler için 2 ayrı Türk Hamamı  
2 separate Turkish Baths for Women and Men*



## Sauna

*Kadınlar ve Erkekler için 2 ayrı Sauna  
2 separate saunas for women and men*



## Kapalı Havuz / Indoor pool

*Yaz ve Kış Kullanımına uygun kapalı havuz.*

*Indoor pool suitable for summer and winter use.*



## Spor Salonu / Fitness Center

*Yaz ve Kış kullanımına uygun Spor Salonu*

*Gym suitable for summer and winter use*

PROJE HAKKINDA  
About project  
О проекте



İstanbul'un yükselen değeri HP2 Bahçeşehir Konutları Bahçeşehir de hayata geçiyor. Hızla değerlenen bölgede mükemmel bir noktada siz ve sevdikleriniz için oturma hazır bir şekilde sizleri bekliyor.

Yaşayan, büyüyen, teknolojiye ayak uydurduğu kadar tarihsel değerlerine de sahip çıkan İstanbul'un yükselen değeri Bahçeşehir de betonlaşmanın aksine, yemyeşil bir yaşam alanı kuruluyor. HP 2 Bahçeşehir Konutları farklı bakış açısı ve gözde lokasyon özelliği ile sizin ve sevdiklerinizin tüm ihtiyaçlarını karşılayabilecek doğru organize edilmiş yaşam alanları sunuyor.

Hayatpark Gayrimenkul A.S. tarafından inşa edilen Hayat Park 2 projesi 21.800 m2 alanda A blokta 300, B blokta 300, C blokta 234 ve D blokta 234 daire olmak üzere toplam 1068 bağımsız bölümden oluşmaktadır.

1068 bağımsız bölüm, A B C & D bloktan oluşan projemiz, İstanbul havalimanına 20dakika mesafede olup, Devlet ve Özel hastanelerin bitişiğinde konumlanmıştır. HP3Paradise AVM ile sınır komsusu olan projemizde hayatınızı kolaylaştıracak birçok çevresel faktör düşünülmüştür.

1+1 (82 m2 olarak tek tip), 2+1 (90,94.5,111,118.5 m2(ab-cd) ve 123m2 olarak 6 tip) 3+1 (165 m2) olmak üzere toplam 8 tip daireden oluşmaktadır.

HP2 Bahçeşehir Residences, the rising value of Istanbul, is coming to life in Bahçeşehir. It is waiting for you and your loved ones at a perfect spot in the rapidly appreciating region, ready for a session.

Living, growing, keeping up with the technology as well as protecting its historical values, Bahçeşehir, the rising value of Istanbul, is building a green living space in contrast to concrete. HP 2 Bahçeşehir Residences offers well-organized living spaces that can meet all the needs of you and your loved ones with its different perspective and favorite location.

Hayatpark Gayrimenkul A.S. Hayat Park 2 project, which was built by A.Ş., consists of 1068 independent sections in total, consisting of 300 flats in A block, 300 flats in B block, 234 flats in C block and 234 flats in D block on an area of 21,800 m2.

Our project, which consists of 1068 independent sections, A B C & D blocks, is 20 minutes away from Istanbul airport and is located next to the State and Private hospitals. In our project, which is bordered by HP3Paradise AVM, many environmental factors have been considered to make your life easier.

It consists of a total of 8 types of flats: 1+1 (one type as 82 m2), 2+1 (90,94.5,111,118.5 m2(ab-cd) and 6 types as 123m2) and 3+1 (165 m2).

Растущая ценность Стамбула, HP2 Bahçeşehir Residences, воплощается в жизнь в Бахчешехире. Он ждет вас и ваших близких в идеальном месте в быстро развивающемся регионе, готовый к сеансу.

Живя, развиваясь, шагая в ногу с технологиями, а также защищая свои исторические ценности, Бахчешехир, растущая ценность Стамбула, строит зеленое жилое пространство в отличие от бетона. HP 2 Bahçeşehir Residences предлагает хорошо организованные жилые помещения, которые могут удовлетворить все потребности вас и ваших близких, с другой перспективой и любимым расположением.

Хаятпарк Гайрименкул А.С. Проект Hayat Park 2, который был построен А.Ş., состоит из 1068 независимых секций, состоящих из 300 квартир в блоке А, 300 квартир в блоке В, 234 квартир в блоке С и 234 квартир в блоке D на площади 21 800 м2.

Наш проект, состоящий из 1068 независимых секций, блоков А В С и D, находится в 20 минутах езды от аэропорта Стамбула и расположен рядом с государственными и частными больницами. В нашем проекте, который граничит с HP3Paradise AVM, учитывались многие факторы окружающей среды, чтобы сделать вашу жизнь проще.

Он состоит из 8 типов квартир: 1+1 (один тип по 82 м2), 2+1 (90,94,5,111,118,5 м2(ab-cd) и 6 типов по 123м2) и 3+1 (165 м2).

درباره پروژه  
عن المشروع.



در باهجه شهیر جان می گیرد. در نقطه , HP2 Bahçeşehir Residences , ارزش روزافزون استانبول ای عالی در منطقه ای که به سرعت قدردانی می شود, منتظر شما و عزیزانتان است و برای یک جلسه آماده است

زندگی, رشد, همگام شدن با فناوری و همچنین حفاظت از ارزش های تاریخی آن, باهجه شهیر, HP 2 Bahçeşehir . ارزش رو به رشد استانبول, در حال ساختن فضای سبز در تضاد با بتن است فضاهای نشیمن منظمی را ارائه می دهد که با چشم انداز متفاوت و موقعیت Residences مکانی مورد علاقه خود می تواند تمام نیازهای شما و عزیزانتان را برآورده کند

ساخته شده است, در مجموع A.Ş. پروژه حیات پارک 2 که توسط Hayatpark Gayrimenkul A.S. 234 B, آپارتمان در بلوک A, شامل 1068 بخش مستقل است که شامل 300 آپارتمان در بلوک در یک منطقه است. 21800 متر مربع D و 234 آپارتمان در بلوک C آپارتمان در بلوک

تشکیل شده است, 20 دقیقه با A B C & D پروژه ما که از 1068 بخش مستقل, بلوک های فرودگاه استانبول فاصله دارد و در کنار بیمارستان های دولتی و خصوصی قرار دارد. در پروژه ما که مرزبندی شده است, عوامل محیطی زیادی برای سهولت زندگی شما HP3Paradise AVM توسط در نظر گرفته شده است

در مجموع از 8 نوع آپارتمان تشکیل شده است: 1+1 (یک نوع به اندازه 82 متر مربع), 2+1 (و 6 نوع به عنوان 123 متر مربع) و 3+1 (165 متر مربع (ab-cd) 90,94.5,111,118.5 متر مربع

تعود إلى الحياة في بهجة شهیر. إنه , HP2 Bahçeşehir Residences , القيمة المتزايدة لإسطنبول في انتظارك أنت وأحبائك في مكان مثالي في المنطقة التي تشهد تقدیراً سريعاً , وعلى استعداد للجلسة

العیش والنمو ومواكبة التكنولوجيا وكذلك حماية قيمها التاريخية , بهجة شهیر , القيمة المتزايدة HP 2 Bahçeşehir Residences لإسطنبول , تبني مساحة معيشة خضراء على عكس الخرسانة. يوفر مساحات معيشة جيدة التنظيم يمكنها تلبية جميع احتياجاتك أنت وأحبائك من خلال منظورها المختلف وموقعها المفضل

من , A.Ş. يتكون مشروع حياة بارک 2 , الذي تم بناؤه من قبل Hayatpark Gayrimenkul A.S. 300 شقة في , A 1068 قسمًا مستقلًا في المجموع , ويتألف من 300 شقة في المبنى على مساحة. 21800 متر مربع D و 234 شقة في المبنى C و 234 شقة في المبنى , B المبنى

مشروعنا , الذي يتكون من 1068 قسمًا مستقلًا , كتل أ ب ج ود , يبعد 20 دقيقة عن مطار HP3Paradise إسطنبول ويقع بجوار المستشفيات الحكومية والخاصة. في مشروعنا , الذي يحده تم النظر في العديد من العوامل البيئية لجعل حياتك أسهل , AVM

تتكون من إجمالي 8 أنواع من الشقق: 1 + 1 (نوع واحد بمساحة 82 متر مربع) , 1 + 2 (و 6 أنواع بمساحة 123 متر مربع) و 3 + 1 (165 متر مربع (ab-cd) 90,94.5,111,118.5 متر مربع )



MEDEFANE  
HOLDING



MEDEFANE  
HOLDING

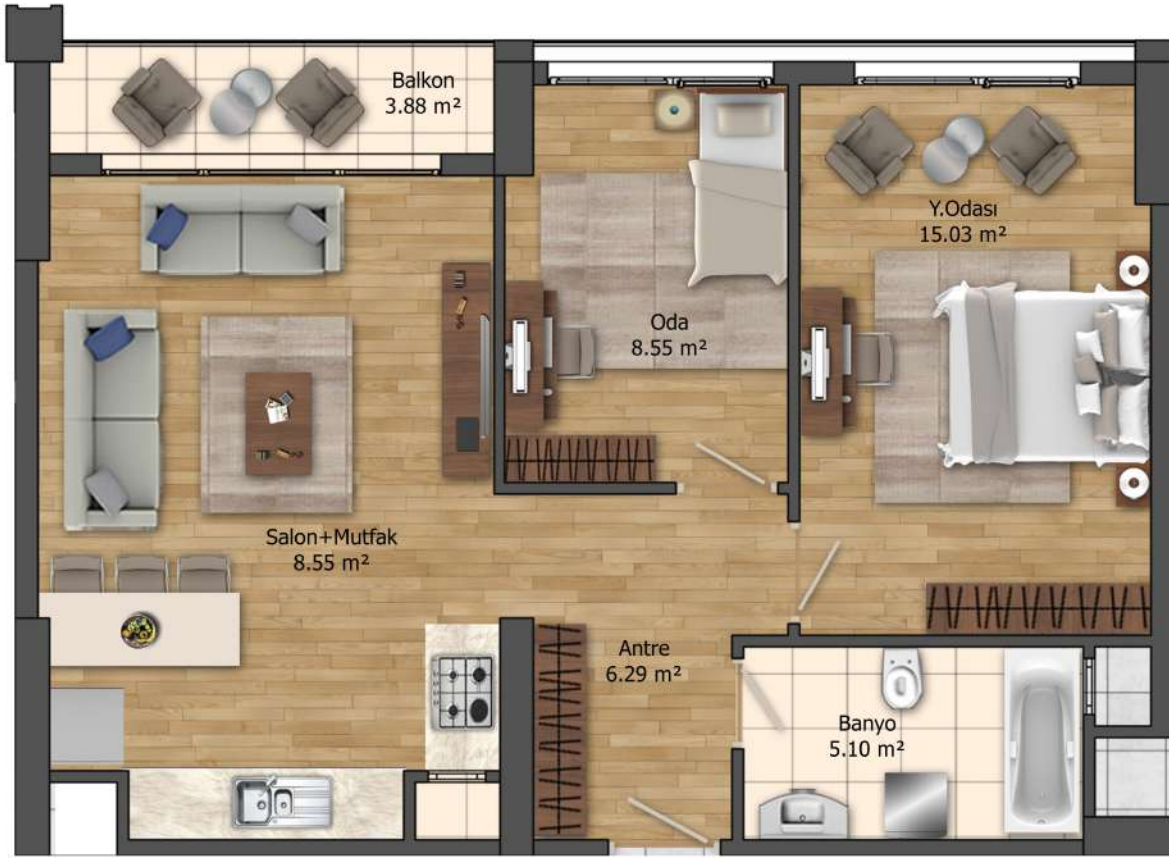




**1+1 brüt 82 m<sup>2</sup> net 59.85 m<sup>2</sup>**

<b>Banyo</b> <i>Bathroom</i>	5.04 m <sup>2</sup>
<b>Antre</b> <i>Antre</i>	4.97 m <sup>2</sup>
<b>Salon - Mutfak</b> <i>Living Room - Kitchen</i>	26.70 m <sup>2</sup>
<b>Yatak Odası</b> <i>Bedroom</i>	12.81 m <sup>2</sup>
<b>Balkon</b> <i>Balcony</i>	10.36 m <sup>2</sup>

**B**



**2+1 brüt 90 m<sup>2</sup> net 59.65 m<sup>2</sup>**

**Banyo & Tuvalet**  
*Bathroom & WC*

5.10 m<sup>2</sup>

**Antre**  
*Antre*

6.29 m<sup>2</sup>

**Salon - Mutfak**  
*Living Room - Kitchen*

20.80 m<sup>2</sup>

**Yatak Odası**  
*Bedroom*

15.03 m<sup>2</sup>

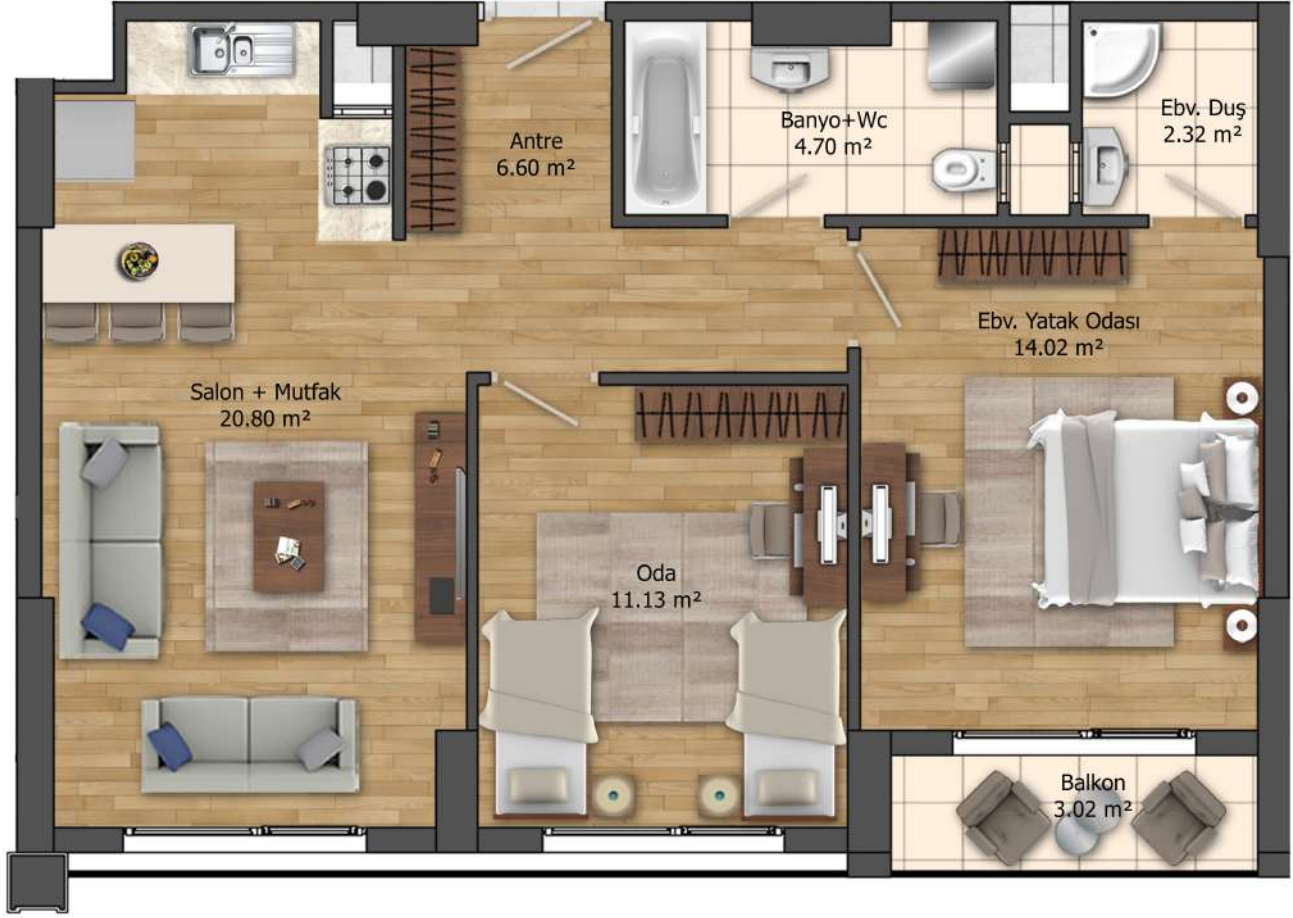
**Balkon**  
*Balcony*

3.88 m<sup>2</sup>

**Oda**  
*Room*

8.55 m<sup>2</sup>

A  
B



**2+1 brüt 94.50 m<sup>2</sup> net 62.57 m<sup>2</sup>**

**Banyo & Tuvalet**  
*Bathroom & WC*

6.70 m<sup>2</sup>

**Antre**  
*Antre*

6.60 m<sup>2</sup>

**Salon - Mutfak**  
*Living Room - Kitchen*

20.80 m<sup>2</sup>

**Ebevyn Yatak Odası**  
*Parents Bedroom*

14.02 m<sup>2</sup>

**Ebevyn Banyosu**  
*Parents Shower*

2.32 m<sup>2</sup>

**Balkon**  
*Balcony*

3.02 m<sup>2</sup>

**Oda**  
*Room*

11.13 m<sup>2</sup>

**A**  
**B**



**2+1 brüt 111 m<sup>2</sup> net 74 m<sup>2</sup>**

**Banyo & Tuvalet**  
*Bathroom & WC*

4.14 m<sup>2</sup>

**Antre**  
*Antre*

7.02 m<sup>2</sup>

**Salon**  
*Living Room*

22.88 m<sup>2</sup>

**Ebevyn Yatak Odası**  
*Parents Bedroom*

14.30 m<sup>2</sup>

**Ebevyn Banyosu**  
*Parents Shower*

2.00 m<sup>2</sup>

**Mutfak**  
*Kitchen*

8.58 m<sup>2</sup>

**Oda**  
*Room*

10.08 m<sup>2</sup>

**Balkon**  
*Balcony*

5.00 m<sup>2</sup>

A  
B



**2+1 brüt 118.5 m<sup>2</sup> net 78.42 m<sup>2</sup>**

**Banyo & Tuvalet**  
*Bathroom & WC*

4.18 m<sup>2</sup>

**Antre**  
*Antre*

8.32 m<sup>2</sup>

**Salon**  
*Living Room*

22.88 m<sup>2</sup>

**Ebevyn Yatak Odası**  
*Parents Bedroom*

14.20 m<sup>2</sup>

**Ebevyn Banyosu**  
*Parents Shower*

2.00 m<sup>2</sup>

**Mutfak**  
*Kitchen*

10.56 m<sup>2</sup>

**Oda**  
*Room*

10.08 m<sup>2</sup>

**Balkon**  
*Balcony*

6.20 m<sup>2</sup>

A  
B



2+1 brüt 118.5 m<sup>2</sup> net 78.42 m<sup>2</sup>

C  
D

<b>Banyo &amp; Tuvalet</b> <i>Bathroom &amp; WC</i>	5.12 m <sup>2</sup>
<b>Antre</b> <i>Antre</i>	6.21 m <sup>2</sup>
<b>Salon</b> <i>Living Room</i>	20.40 m <sup>2</sup>
<b>Ebevyn Yatak Odası</b> <i>Parents Bedroom</i>	14.60 m <sup>2</sup>
<b>Ebevyn Banyosu</b> <i>Parents Shower</i>	3.20 m <sup>2</sup>
<b>Mutfak</b> <i>Kitchen</i>	8.06 m <sup>2</sup>
<b>Oda</b> <i>Room</i>	11.29 m <sup>2</sup>
<b>Balkon</b> <i>Balcony</i>	5.36 m <sup>2</sup>
<b>Hol</b> <i>Hall</i>	4.38 m <sup>2</sup>



2+1 brüt 123 m<sup>2</sup> net 83 m<sup>2</sup>

**Banyo & Tuvalet**  
Bathroom & WC

4.71 m<sup>2</sup>

**Antre**  
Antre

4.71 m<sup>2</sup>

**Salon**  
Living Room

24.05 m<sup>2</sup>

**Ebevyn Yatak Odası**  
Parents Bedroom

14.03 m<sup>2</sup>

**Ebevyn Banyosu**  
Parents Shower

3.15 m<sup>2</sup>

**Mutfak**  
Kitchen

9.00 m<sup>2</sup>

**Oda**  
Room

10.42 m<sup>2</sup>

**Balkon**  
Balcony

5.09 m<sup>2</sup>

**Hol**  
Hall

4.32 m<sup>2</sup>

**Çamaşır Odası**  
Laundry Room

1.58 m<sup>2</sup>

C  
D



**3+1 brüt 165 m<sup>2</sup> net 112 m<sup>2</sup>**

**Banyo & Tuvalet**  
*Bathroom & WC*

5.09 m<sup>2</sup>

**Antre**  
*Antre*

4.71 m<sup>2</sup>

**Salon**  
*Living Room*

28.07 m<sup>2</sup> / 12.27 m<sup>2</sup>

**Ebevyn Yatak Odası**  
*Parents Bedroom*

16.71 m<sup>2</sup>

**Ebevyn Banyosu**  
*Parents Shower*

3.11 m<sup>2</sup>

**Mutfak**  
*Kitchen*

12.34 m<sup>2</sup>

**Oda**  
*Room*

12.93 m<sup>2</sup>

**Balkon**  
*Balcony*

5.09 m<sup>2</sup>

**Hol**  
*Hall*

6.78 m<sup>2</sup>

**Çamaşır Odası**  
*Laundry Room*

1.83 m<sup>2</sup>

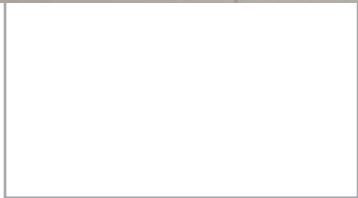
**Giriş**  
*Entree*

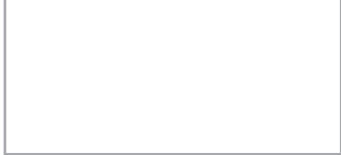
4.53 m<sup>2</sup>

C  
D





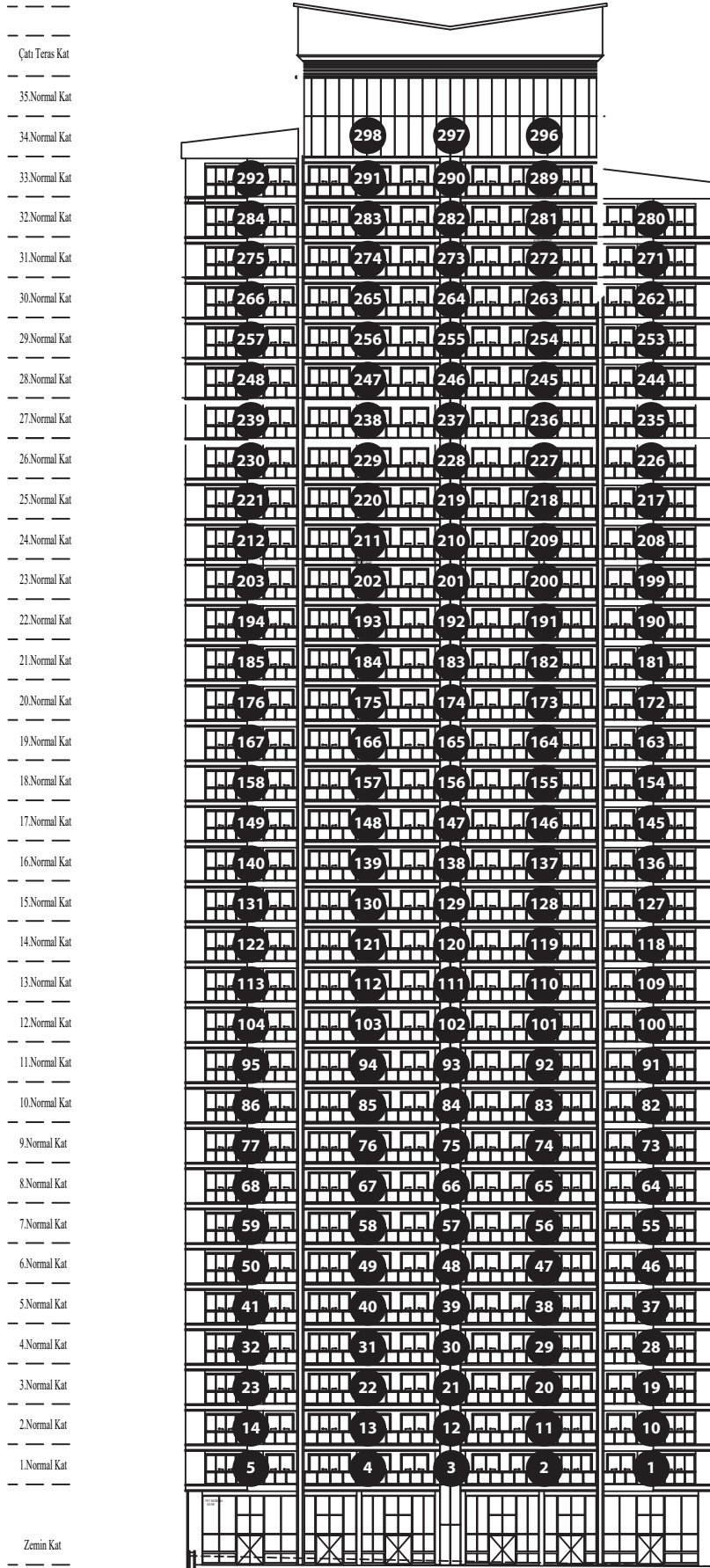






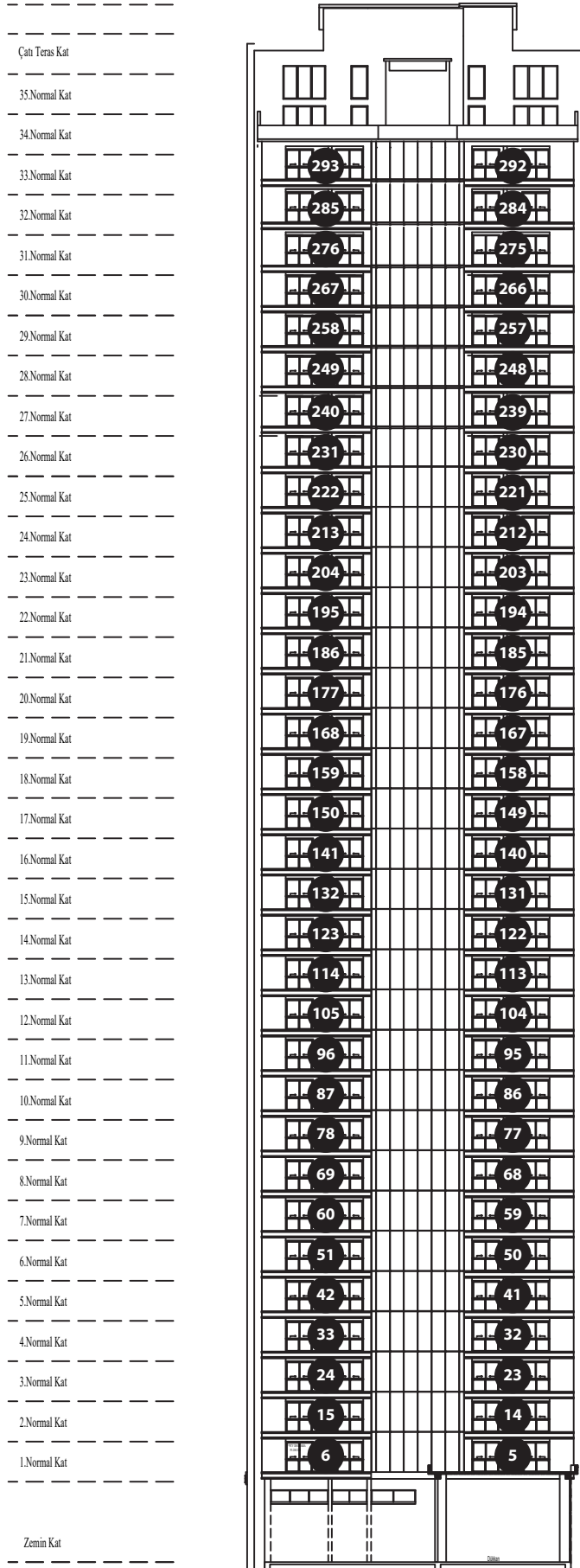
Konut A ve B Blok Fabrika Cephe  
Housing A and B Block Factory Facade  
Резиденция А и В Фасад блочного завода

نمای کارخانه  
واجهه المصنع



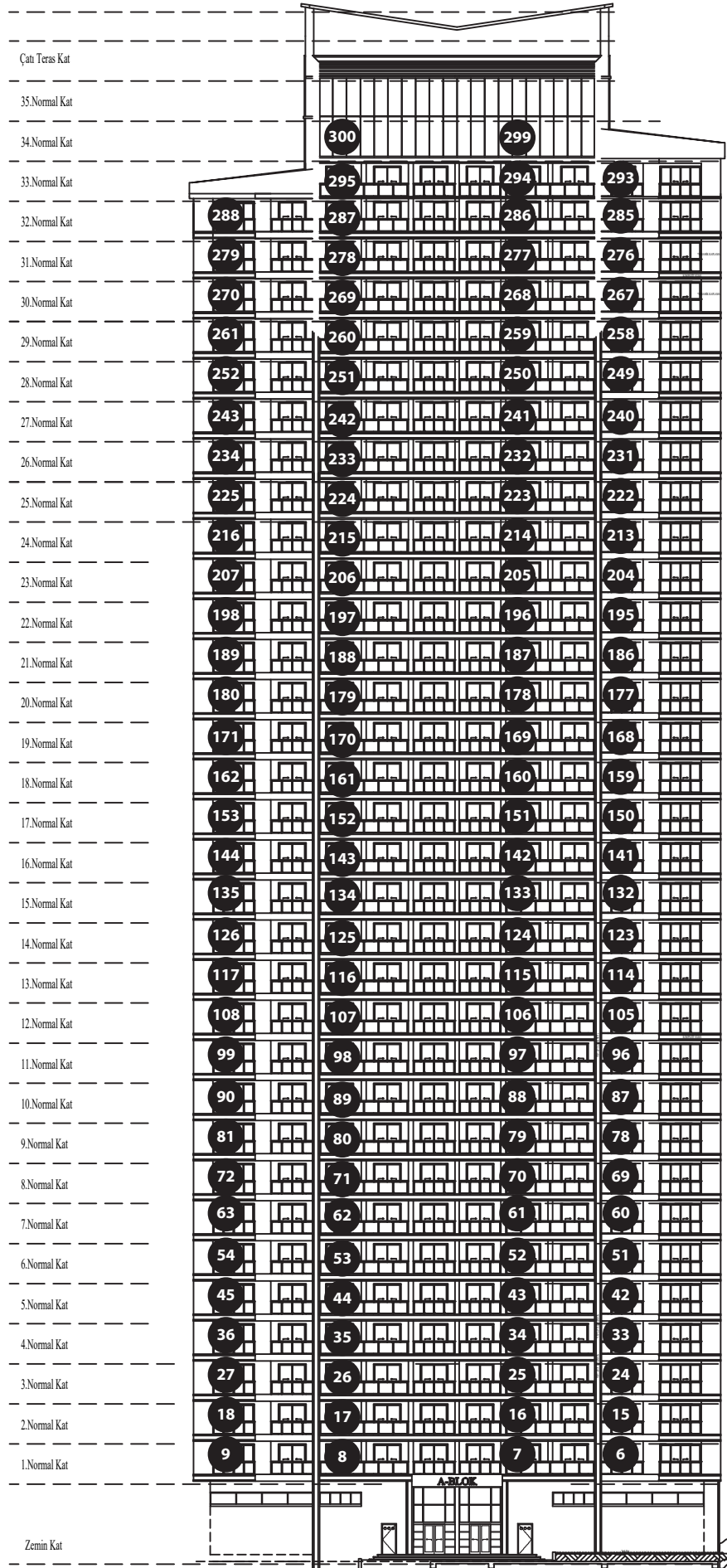
Konut A ve B Blok ŞDL Cephe  
Housing A and B Block ŞDL Facade  
Резиденция Блоки А и В Фасад ŞDL

نما SDL  
واجهة SDL



Konut A ve B Blok C-D Cephe  
Housing A and B Block C-D Facade  
Резиденция Блоки А и В Фасад С-Д

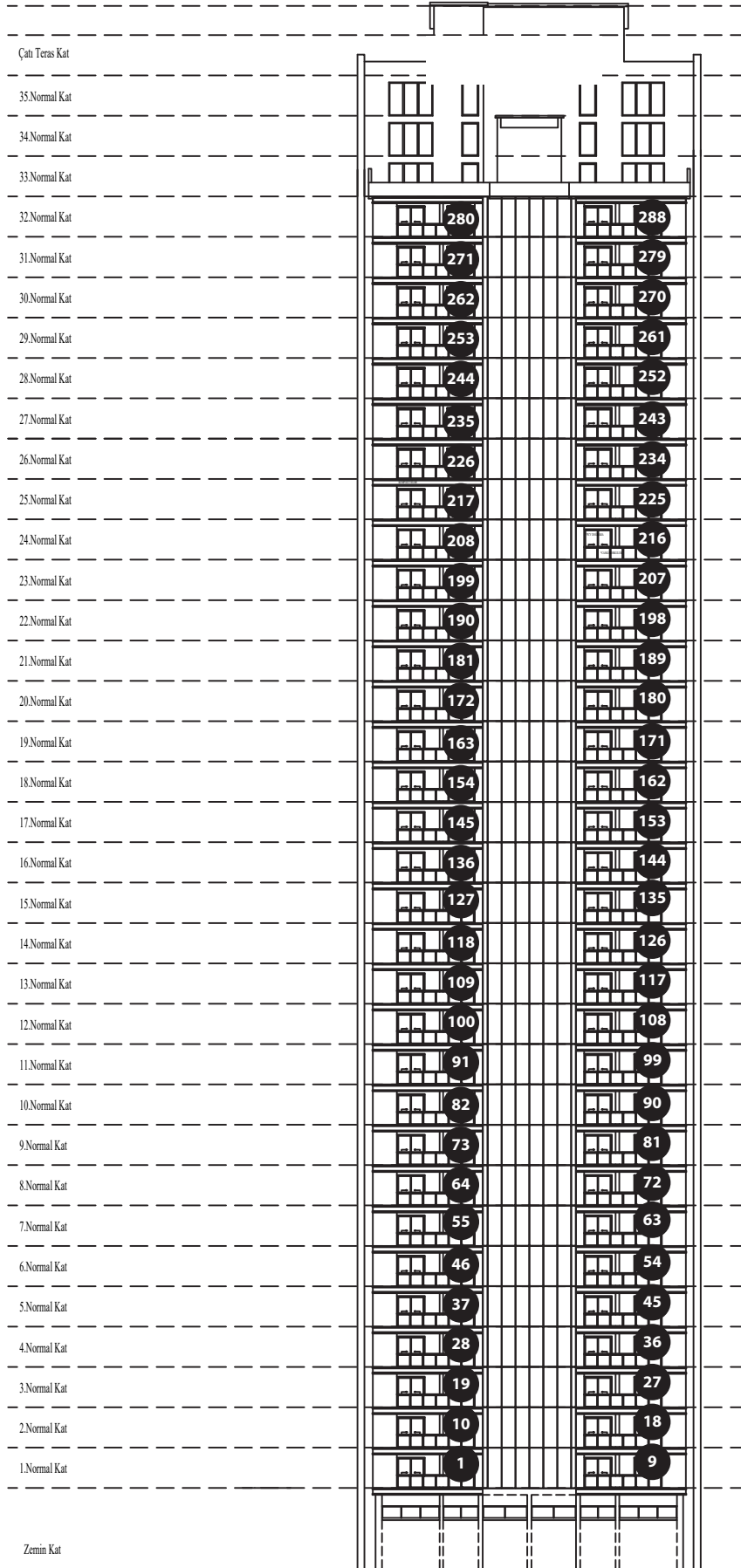
C-D نما  
C-D واجهة



Konut A ve B Blok TEM Cephe  
Housing A and B Block TEM Facade  
Резиденция Блоки А и В Фасад TEM

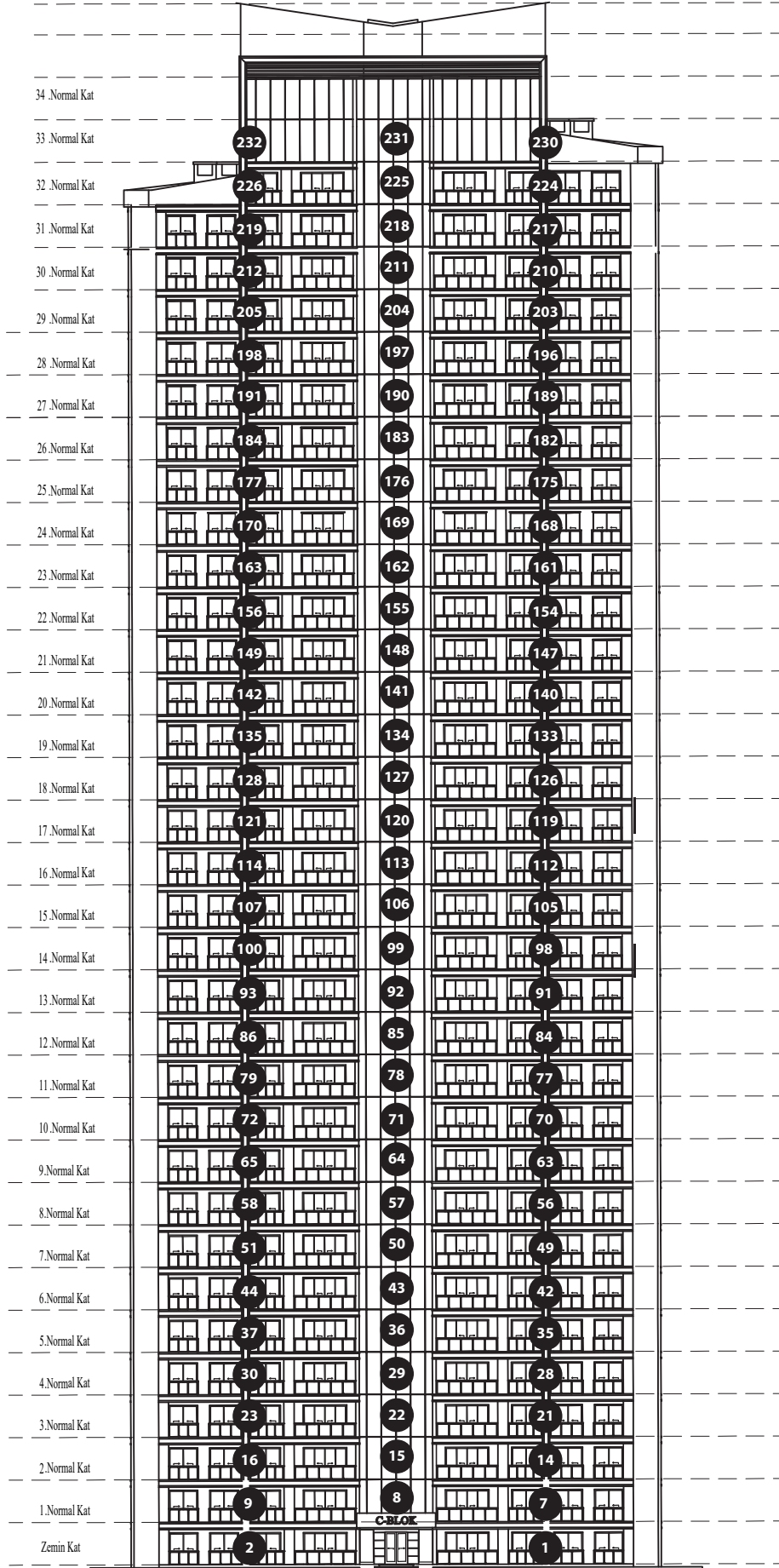
نما TEM  
واجهة TEM

A-B TEME BAKAN CEPHE



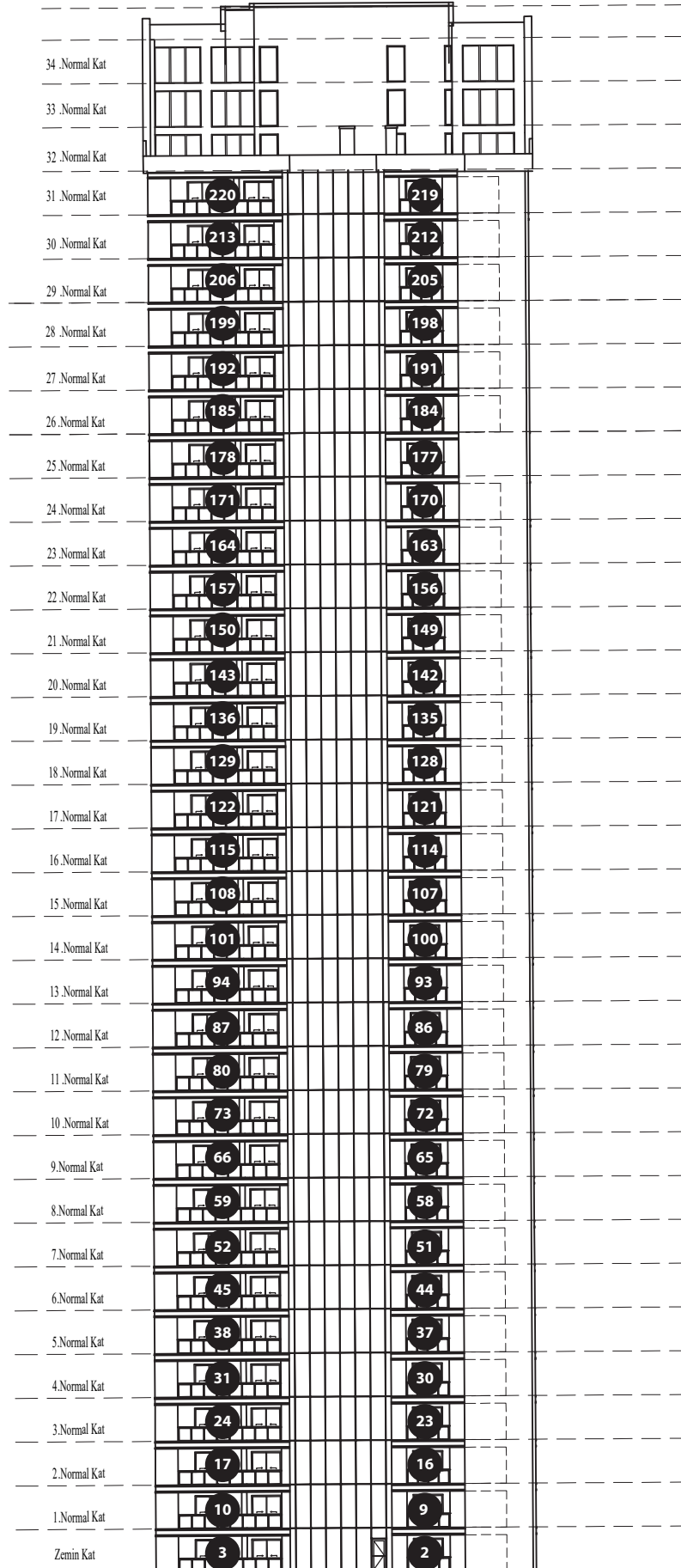
Konut C ve D Blok Konut Cephe  
Housing C and D Block Housing Facade  
Корпус С и D Блок корпуса Фасад

نمای مسکونی  
واجهه سکنیه



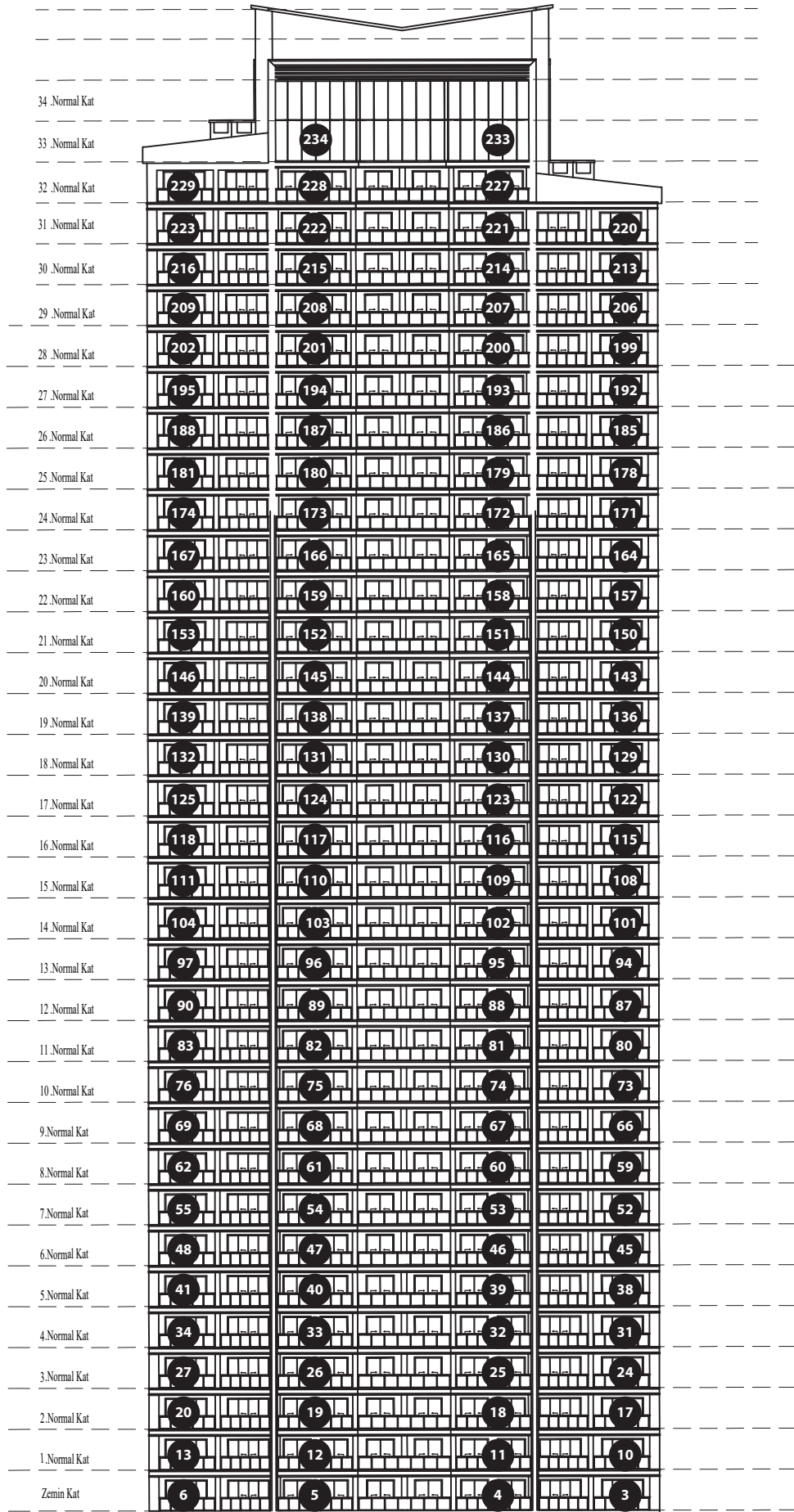
Konut C ve D Blok Ofis Yan Cephe  
Housing C and D Block Office Side Facade  
Резиденция С и блок D, офис, боковой фасад

نمای جانبی اداری  
واجهه مکتب جانبیة



Konut C ve D Blok Sheraton Cephe  
Housing C and D Block Sheraton Facade  
Резиденция С и D Block Sheraton Facade

نمای شرایتون  
واجهه شیراتون



Konut C ve D Blok Otoban Yan Cephe  
Housing C and D Block Highway Side Facade  
Жилые кварталы С и D, фасад со стороны шоссе

نمای شرایتون  
واجهه شيراتون

